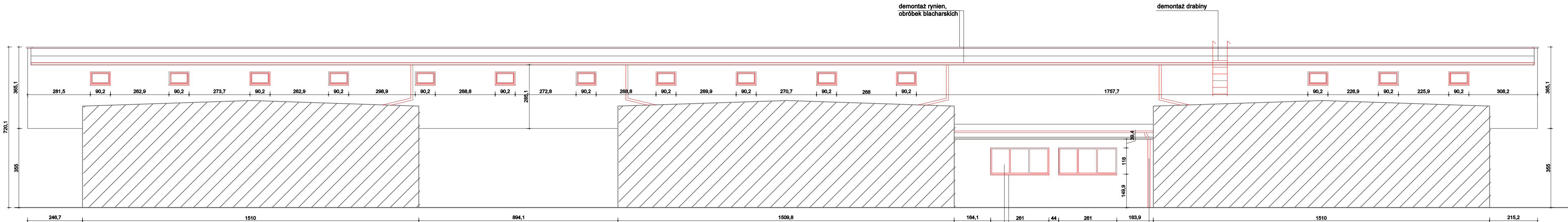



elewacja wschodnia - łącznik ↑ G



elewacja zachodnia - łącznik ↑ H

Uwagi:

1. Rysunki należy rozpatrywać łącznie z pozostałą częścią dokumentacji projektowej. Opis jest integralną częścią opracowania, roboty należy prowadzić zgodnie z rysunkami i warunkami określonymi w opisie.
2. Kolorem czarnym oznaczono elementy istniejące.
3. Kolorem czerwonym oznaczono elementy istniejące do demontażu/rozbiórki.
4. Kolorem zielonym oznaczono elementy projektowane.



ABM NIERUCHOMOŚCI
ARCHITEKTURA SP. Z O.O.
UL. CZARNIECKIEGO 22A | 44-100 GLIWICE
tel. 32 331 80 43
www.abm.gliwice.pl
facebook.com/abm.gliwice

Tytuł opracowania:

**MODERNIZACJA SZKÓŁ
PONADPODSTAWOWYCH W ZAKRESIE
EFEKTYWNOŚCI ENERGETYCZNEJ –
TERMOMODERNIZACJA BUDYNKU
CENTRUM KSZTAŁCENIA PRAKTYCZNEGO
W OŚWIECIMIU PRZY
UL. LESZCZYŃSKIEJ NR 8”**

Adres obiektu:

**ul. Stanisław Leszczyńskiej 8
32-600 Oświęcim**

Zlecająca:

**Powiat Oświęcimski
ul. Wyspiańskiego 10
32-602 Oświęcim**

Stadium:

PROJEKT WYKONAWCZY

Faza:

PW

Branda:

ARCHITEKTURA

Rysunek:

**INWENTARYZACJA/DEMONTAŻE, ROZBIÓRKI
ELEWACJA WSCHODNIA - ŁĄCZNIK,
ELEWACJA ZACHODNIA - ŁĄCZNIK**

Nr tomu:

I.A

Skala:

1:100

Nr rysunku:

A-06

Wydanie rysunku z kolejnym numerem wersji powoduje
unieważnienie wszystkich wcześniejszych rysunków

Imię i nazwisko:

Nr uprawnień:

Podpis:

mgr inż. arch.
Bartosz Michalski

upr. bud. do proj. nr
33/SŁ.0K/2011/II
w spec. architektonicznej

Współpraca:

inż.
Anna Brzyskowska

—

—

—

—

—

—

—

—

—

—